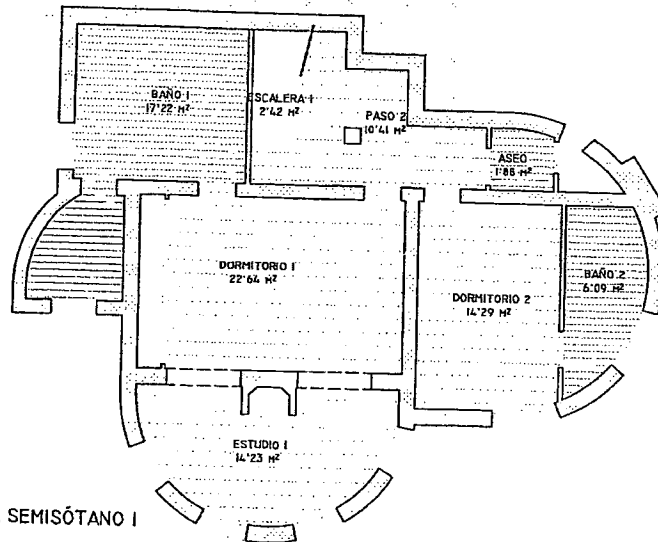
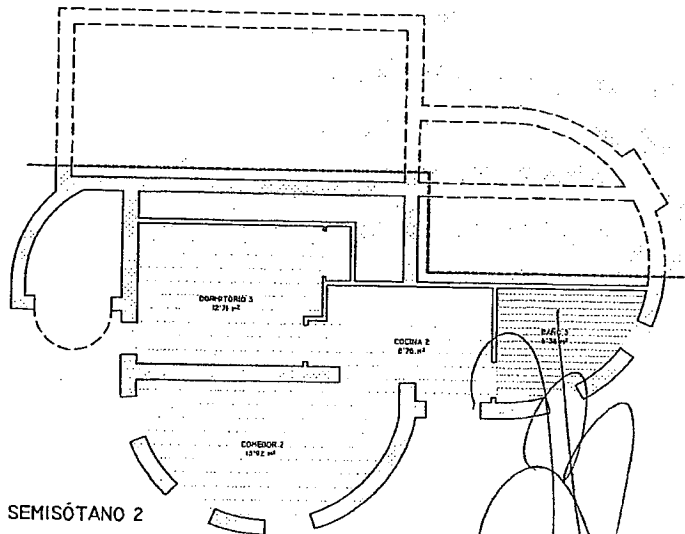


PLANTA BAJA



PLANTA SEMISÓTANO 1



PLANTA SEMISÓTANO 2

CERTIFICADO DESCRIPTIVO

PROMOTOR: VILAS LUSTICH, S.L.

SITUACIÓN: URB. EL FALCÓN AL MAR - C/NGR STRAVINSKI, 223 - KABIA (ALACANT)

PLANTA BAJA, SEMISÓTANO 1, SEMISÓTANO 2

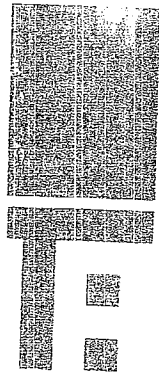
ARQUITECTO: JOAN VALERIA FERRER BERTOMEU

FECHA: JULIO 2013

ESCALA: 2/150

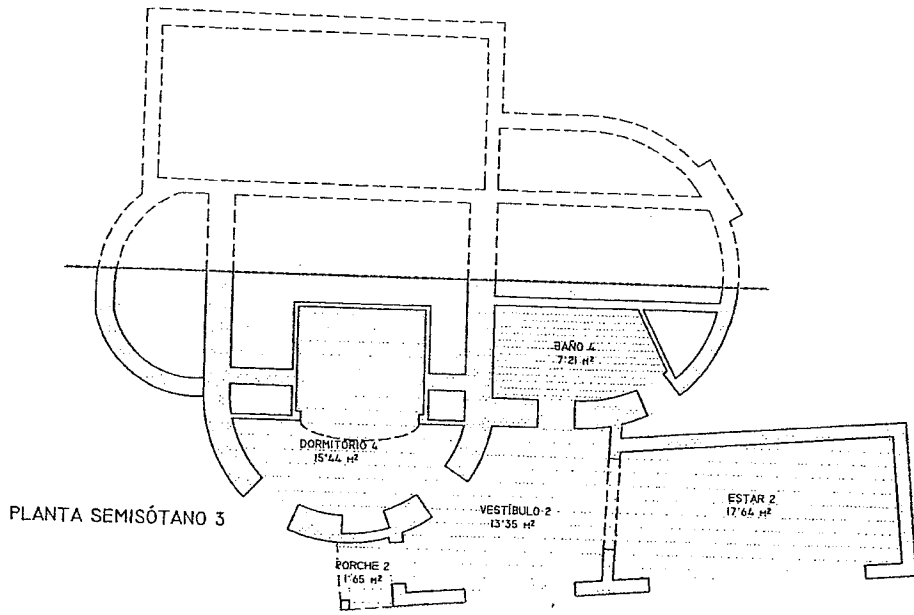
HOJA: 02

Avda. País Valencià,
103 baix, dreta
Telf./Fax: 96 573 16 07
03720 BENISSA (Alacant)

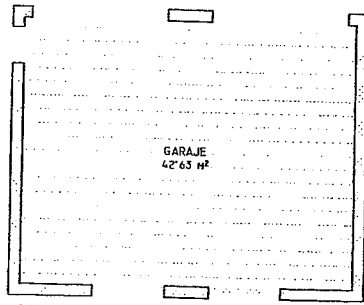


TALLER D'ARQUITECTURA

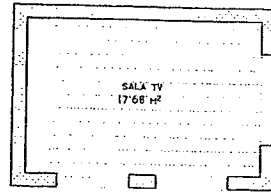
www.tallerarquitectura.com



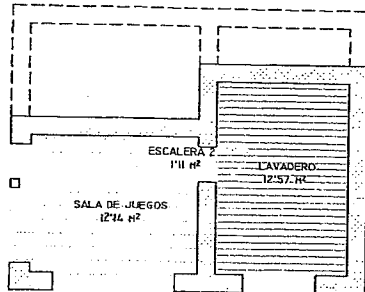
PLANTA SEMISÓTANO 3



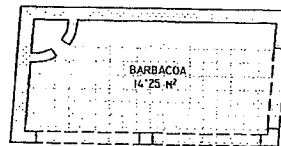
GARAJE PLANTA BAJA



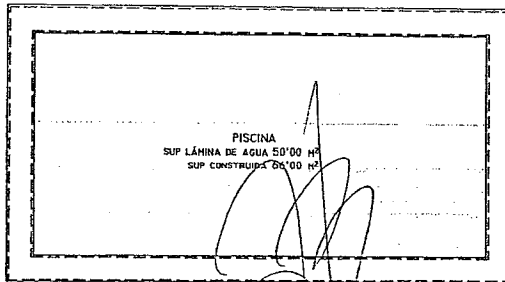
SALA TV



GARAJE SEMISÓTANO



BARBACOA



PISCINA

CERTIFICADO DESCRIPTIVO

PROMOTORES: VILAS LINDO, S.L.
 SITUACIÓN: URB BALEON AL MAR - C/ISOR STRAVINSKY, 123 - XABIA (ALACANT)
 PLANTA SEMISÓTANO 3, CONSTRUCCIONES AUXILIARES Y PISCINA
 ARQUITECTO: JOAN VALERIA FERRER BERTOMEU

FECHA: JULIO 2005
 ESCALA: 1:150
 HOJA: 03

Avda. País Valencià,
 103 baix, dreta
 Telf./Fax: 96 573 16 07
 03720 BENISSA (Alacant)

07587 JOAN VALERIA FERRER BERTOMEU
 09781 TALLER D'ARQUITECTURA FERRER & ASSOCIATS, S.L.P.

VISADO
 24/07/13

COACV - Colegio Territorial de Arquitectos de Alicante
 Expediente: 13-23319 Documento: 13-0026749-001-07869 Página 7 de 7